

Projekt „Inwestycja w człowieka środkiem do osiągnięcia efektów społecznych”
jest współfinansowany w ramach Regionalnego Programu Operacyjnego Województwa Śląskiego na lata 2014-2020
(Europejski Fundusz Społeczny)

**ZAPYTANIE OFERTOWE nr 2/9.1.6.RPO.UE/2016
NA ŚWIADCZENIE USŁUGI ANIMACJI -
DNI INTEGRACJI LOKALNEJ
ORGANIZOWANYCH W RAMACH PROJEKTU
„INWESTYCJA W CZŁOWIEKA ŚRODKIEM
DO OSIĄGNIĘCIA EFEKTÓW SPOŁECZNYCH”
Klub Integracji Społecznej**

Do udzielenia zamówienia nie stosuje się przepisów ustawy z dnia 29 stycznia 2004 roku Prawo Zamówień Publicznych (Dz. U. 2004 Nr 19 poz. 177 z późn. zm.) na podstawie art. 4 ust.8 ze względu na szacowaną wartość zamówienia poniżej kwoty 30 000 euro.

Data ogłoszenia: **05.08.2016 rok** - niniejsze zapytanie zostało ogłoszone na stronie internetowej Miejskiego Ośrodka Pomocy Społecznej w Będzinie.

Miejski Ośrodek Pomocy Społecznej w Będzinie, w związku z realizacją projektu „Inwestycja w człowieka środkiem do osiągnięcia efektów społecznych” w ramach Regionalnego Programu Operacyjnego Województwa Śląskiego na lata 2014-2020 (Europejski Fundusz Społeczny) zaprasza do złożenia oferty:

PRZEDMIOT ZAMÓWIENIA:

Cel:

Zagospodarowanie przestrzeni miejskiej/osiedlowej, chodników, ścieżek spacerowych w sposób kreatywny i kolorowy, tworzący atrakcyjną przestrzeń dla mieszkańców. Podniesienie poczucia własnej wartości, członków Klubu Integracji Społecznej poprzez uczestnictwo w akcji społecznej. Stworzenie atrakcyjnej przestrzeni miejskiej przy aktywnym udziale i zaangażowaniu roboczym członków Klubu Integracji Społecznej i osób zagrożonych wykluczeniem społecznym. Zaktywizowanie społeczności lokalnej w zakresie współtworzenia przestrzeni miejskiej w myśl hasła „miasto to My - Mieszkańcy”

Przedmiotem zamówienia jest:

Usługa animacji z wykorzystaniem farb „drogowych” w ramach organizacji Dni Integracji Lokalnej współfinansowanych z Regionalnego Programu Operacyjnego Województwa Śląskiego na lata 2014-2020 (EFS).

Usługa animacji świadczona będzie w czterech terminach w poszczególnych lokalizacjach:

Data i godzina	Lokalizacja
30.08.2016 r. od godz. 09:00	Strefa Aktywności Lokalnej, Park Dolna Syberka przy ulicy Małobądzkiej 42 42-500 Będzin
01.09.2016 r. od godz. 09:00	Strefa Aktywności Lokalnej, Park Grodziec przy ulicy Konopnickiej 5A 42-506 Będzin



Projekt „Inwestycja w człowieka środkiem do osiągnięcia efektów społecznych”
jest współfinansowany w ramach Regionalnego Programu Operacyjnego Województwa Śląskiego na lata 2014-2020
(Europejski Fundusz Społeczny)

06.09.2016 r. od godz. 09:00	Strefa Aktywności Lokalnej, Osiedle Zamkowe przy ulicy Paziowej 31 42-500 Będzin
08.09.2016 r. od godz. 09:00	Strefa Aktywności Lokalnej, Osiedle Ksawera przy ulicy Żwirki i Wigury 20 42-500 Będzin

Zamawiający zastrzega sobie prawo do zmiany w/w lokalizacji, z uwzględnieniem, że zmiany będą dotyczyć zasięgu geograficznego miasta Będzin.

W ramach realizacji usługi animacji wykonawca zapewni:

- zakup farb i narzędzi niezbędnych do namalowania „Malowanych Placów Zabaw” (MPZ) na powierzchni betonowej/kostki brukowej/asfaltowej. Farb drogowych rozpuszczalnikowych akrylowych, przeznaczonych do cienkowarstwowych poziomych oznakowań. Farby winny być szybkoschnące, dobrze przyczepne do podłoża i odporne na ścieranie, w co najmniej 9 kolorach (białym, czerwonym, zielonym, pomarańczowym, żółtym, niebieskim, czarnym, kremowym i szarym).

- namalowanie „MPZ”, zgodnie z projektami i rozmiarami przekazanymi przez zamawiającego, przy czym maksymalne rzeczywiste rozmiary poszczególnych elementów nie będą większe niż 5,5m x 5,5m,

- organizację prac związanych z tworzeniem (malowaniem) „MPZ” w sposób umożliwiający współudział w pracach wykonawczych członków Klubu Integracji Społecznej w Będzinie,

Do obowiązków wykonawcy będzie należeć:

1. Dostarczenie wszystkich produktów wymaganych do prawidłowej realizacji zamówienia, w tym farb i narzędzi niezbędnych do namalowania „MPZ”.

2. Obsługa techniczna w tym:

- namalowanie projektów „MPZ” wraz z uczestnikami Klubu Integracji Społecznej w każdej z lokalizacji, zgodnie z załączoną listą projektów,
- zabezpieczenie terenu wokół „MPZ” na czas schnięcia farby,
- posprząatanie śmieci w związku z realizowaną usługą,
- nadzór nad prawidłowym i rzetelnym wykonaniem usługi,
- zagwarantowanie usługi zgodnie z obowiązującymi przepisami w tym: p. poz., BHP oraz zachowanie czystości i porządku w miejscach wyznaczonych w niniejszym zapytaniu.

Wykonawca ponosi pełną odpowiedzialność za niewykonanie lub nienależyte wykonanie przedmiotu zamówienia oraz za wszelkie szkody na osobach i rzeczach związanych z wykonywaniem przedmiotu zamówienia.



Fundusze Europejskie
Program Regionalny



Unia Europejska
Europejski Fundusz Społeczny



Projekt „Inwestycja w człowieka środkiem do osiągnięcia efektów społecznych”
jest współfinansowany w ramach Regionalnego Programu Operacyjnego Województwa Śląskiego na lata 2014-2020
(Europejski Fundusz Społeczny)

TERMIN WYKONANIA ZAMÓWIENIA : zgodnie z powyższą specyfikacją

WYMAGANIA NIEZBĘDNE:

Zamawiający wymaga, by oferent posiadał wysokie umiejętności plastyczne potwierdzone dotychczasową realizacją podobnych przedsięwzięć np. graffiti, projekty graficzne wykonywane na powierzchniach betonowych i innych. Dla potwierdzenia swoich umiejętności plastycznych i graficznych oferent powinien przedstawić zdjęcia zrealizowanych wcześniej projektów.

WYMAGANE DOKUMENTY I OŚWIADCZENIA:

- Formularz ofertowy (zał. nr 1),
- zdjęcia wcześniej zrealizowanych projektów

Lista projektów wraz z wymiarami „MPZ” stanowi załącznik nr 2 do niniejszego zapytania.

SPOSÓB I TERMIN SKŁADANIA DOKUMENTÓW:

Dokumenty należy składać drogą emailową na poniższy adres:

efs@mops.bedzin.pl, z tytułem DPSpec/042/2/9.1.6.RPO.UE/2016 usługa animacji,

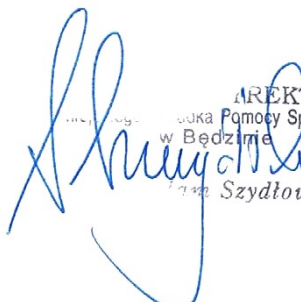
w terminie do dnia 12.08.2016 do godz. 13:00

W wyborze oferty będzie się brało pod uwagę analizę złożonych dokumentów.

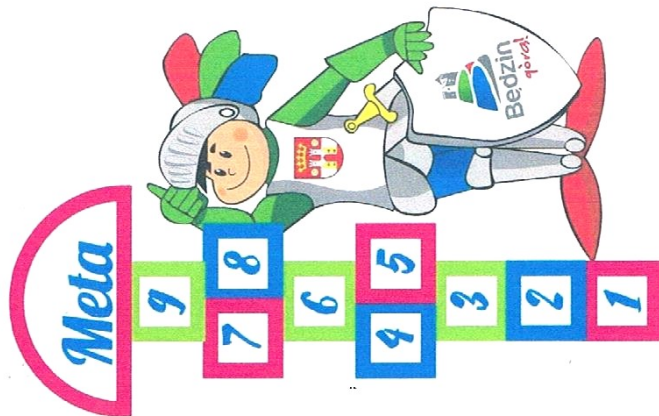
Kryterium wyboru oferty jest cena 100%.

Podana cena obejmuje wszelkie koszty związane z wykonaniem usługi. Cena brutto pozostaje bez zmian w okresie realizacji umowy.

Miejsce lub sposób uzyskania dodatkowych informacji: Dział Poradnictwa Specjalistycznego Miejskiego Ośrodka Pomocy Społecznej w Będzinie, ul. 11 Listopada 1 pok. 19,

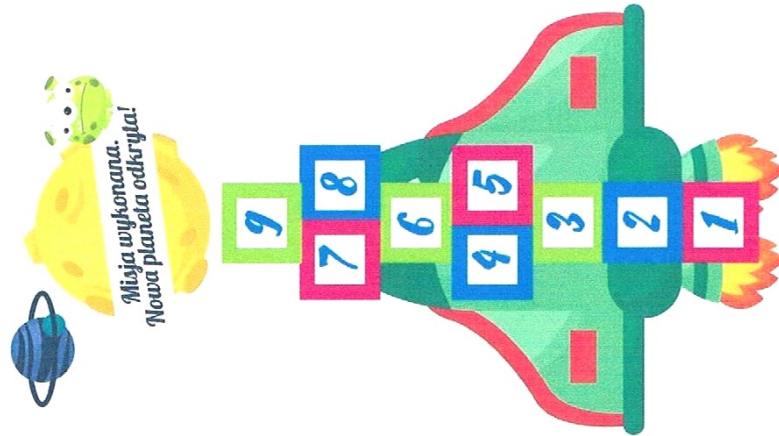

DIREKTORA
Miejskiego Ośrodka Pomocy Społecznej
w Będzinie
Marek Szydłowski

Lokalizacja:
Strefa Aktywności Rodzinnej
Osiedle Ksawera
(zgodnie ze specyfikacją zapytania ofertowego)



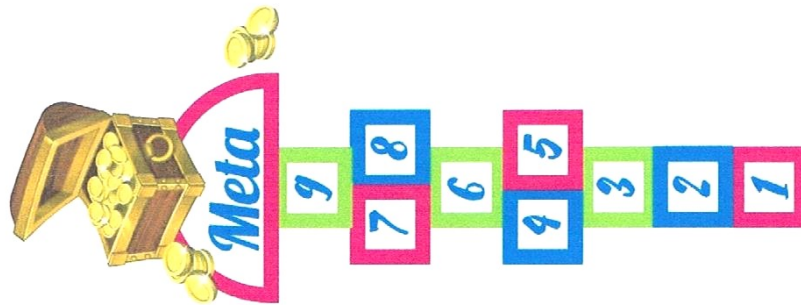
Wymiary:
- wysokość: 2,81m
- szerokość: 2m

Lokalizacja:
Strefa Aktywności Rodzinnej
Park Dolna Syberka
(zgodnie ze specyfikacją zapytania ofertowego)



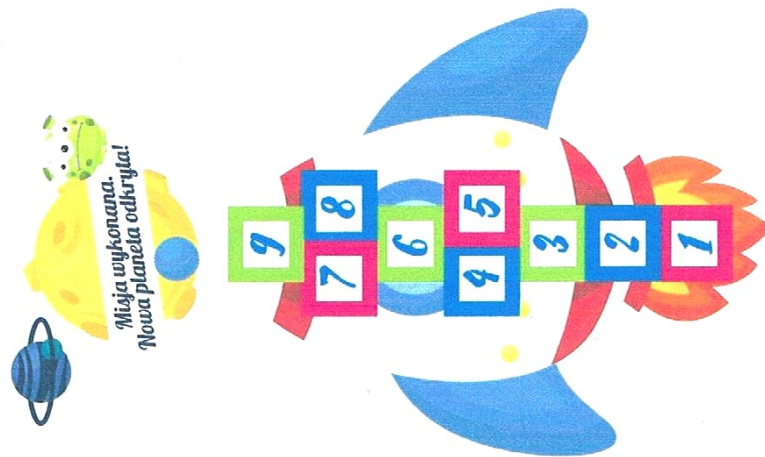
Wymiary:
- wysokość: 4m
- szerokość: 2m

Lokalizacja:
Strefa Aktywności Rodzinnej
Park Grodziec
(zgodnie ze specyfikacją zapytania ofertowego)



Wymiary:
- wysokość: 3,2m
- szerokość: 1m

Lokalizacja:
Strefa Aktywności Rodzinnej
Osiedle Zamkowe
(zgodnie ze specyfikacją zapytania ofertowego)



Wymiary:
- wysokość: 4m
- szerokość: 2m